

Enquête Déplacements

Villes Moyennes # synthèse | juin 2015

SCoT Nord Meurthe-et-Mosellan
et Communauté de Communes
du Pays Haut Val d'Alzette

Pourquoi cette enquête ?

Les travaux portant sur les déplacements des habitants s'appuient en règle générale sur des données partielles et fragmentées, concernant essentiellement les trajets domicile-travail.

Les élus du Syndicat Mixte du SCoT Nord 54 et de la CCPHVA ont donc décidé de lancer une étude complémentaire sur les déplacements quotidiens de la population, en appliquant pour la première fois sur le territoire une méthodologie nationale développée depuis plus de 30 ans par l'Etat (près de 150 enquêtes depuis 1976).

Cette enquête vise à mieux connaître les pratiques et les besoins de la population. La richesse des informations obtenues permettront d'**alimenter les réflexions relatives à l'organisation des déplacements et à l'aménagement du territoire.**

Chiffres-clefs

3 558

personnes enquêtées



3 065

ménages enquêtés



13 178

déplacements recensés

124

communes

22 secteurs

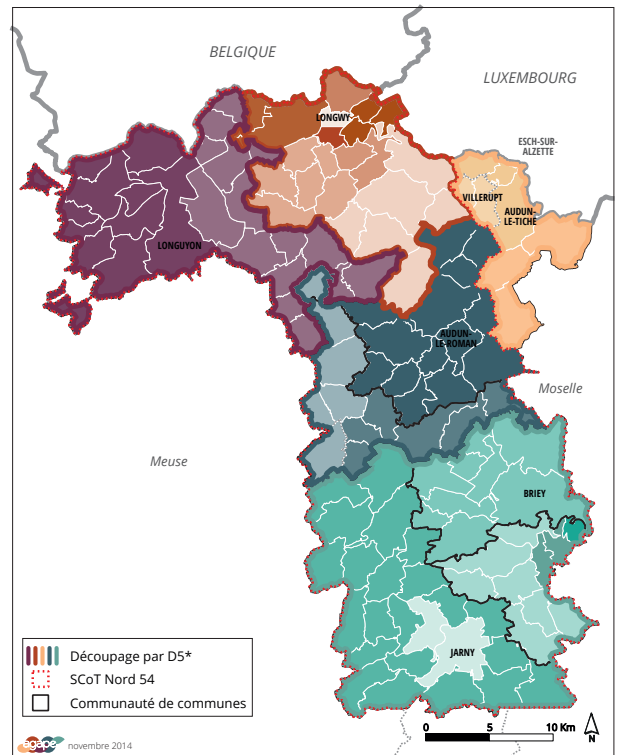
Le déroulement de l'enquête

La collecte des données a été réalisée par entretiens téléphoniques entre le 7 novembre 2013 et le 15 janvier 2014, hors périodes de vacances scolaires.

Cette enquête concerne les habitants de 11 ans et plus. Elle a été menée selon la méthodologie définie par le CEREMA¹ qui permet une comparaison avec d'autres territoires français.

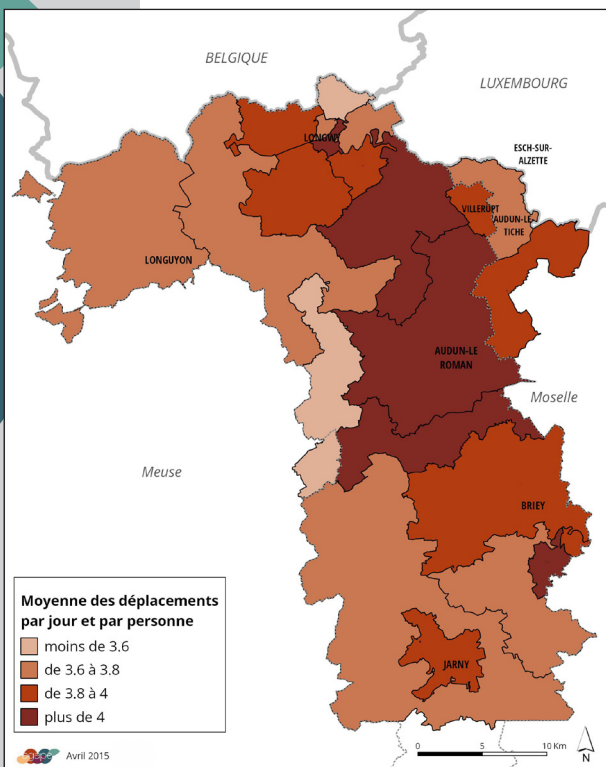
L'opération repose sur un large partenariat. Outre le Syndicat Mixte du SCoT Nord 54 et la CCPHVA, associés en tant que co-maîtres d'ouvrage, l'EDVM reçoit un soutien financier de la part de l'Etat, du FEDER, du Conseil Régional de Lorraine, du Conseil Départemental de Meurthe-et-Moselle, du syndicat des transports de l'agglomération de Longwy et du Pays du bassin de Briey.

Périmètre de l'étude | secteurs de tirage*



* D5 : regroupement en 5 grandes zones des 22 secteurs de tirage

Moyenne des déplacements par jour et par personne



Moyenne des déplacements par jour et par personne

- moins de 3,6
- de 3,6 à 3,8
- de 3,8 à 4
- plus de 4

Combien de déplacements font les habitants ?

Plus de **590 000 déplacements** sont réalisés **chaque jour** par les habitants du territoire de 11 ans et plus.

En moyenne, ils réalisent **3,8 déplacements par jour**, tous modes et motifs de déplacements confondus.

Sur une journée, **14%** de la population enquêtée n'effectue **aucun déplacement**. L'âge est un paramètre fondamental pour expliquer l'absence de mobilité. En effet, près de

50% des personnes de **75 ans et plus** ne sortent pas de chez elles.

Comparaison
SCoT Sud 54 et
SMITU²
12%

Ménage : désigne l'ensemble des occupants d'un même logement. Un ménage peut être composé d'une seule personne.

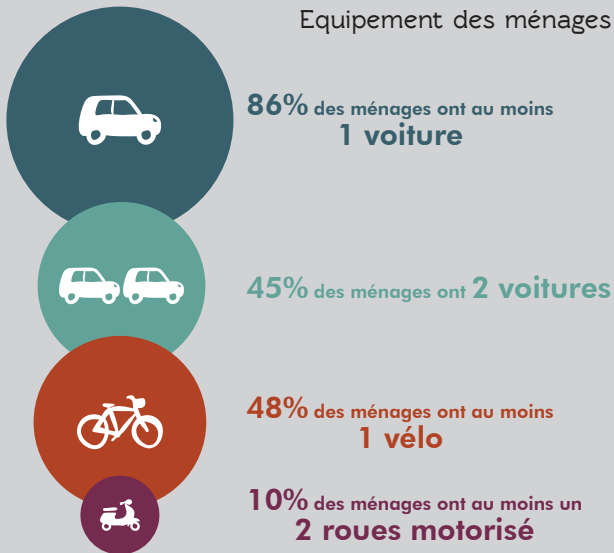
Déplacement : action de se rendre d'un lieu (origine) à un autre lieu de (destination) pour y réaliser une activité (motif) en utilisant un ou plusieurs modes de transport.

Mobilité moyenne : nombre moyen de déplacements quotidiens effectués par une personne du lundi au vendredi.

¹ CEREMA : Centre d'études et d'expertise sur les risques, l'environnement, la mobilité et l'aménagement

² SMITU : Syndicat Mixte des Transports Urbains Thionville-Fensch

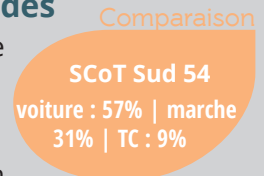
Equipement des ménages



Comment se déplacent-ils ?

Une répartition modale qui fait la part belle à la voiture

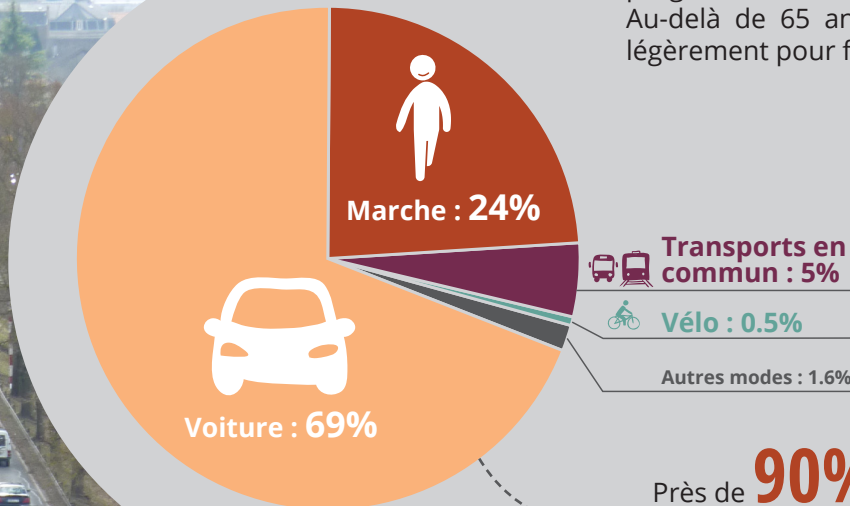
La part de la voiture est plus élevée (69%) que sur la moyenne des EDVM (66%). La part de la marche étant identique à celle observée dans les autres enquêtes (24%), la répartition modale se fait donc au détriment des transports en commun et des autres modes de transport.



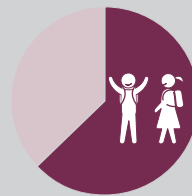
Les transports en commun sont très majoritairement utilisés par les moins de 25 ans, puis ils sont progressivement délaissés au profit de la voiture. Au-delà de 65 ans, la part de la voiture diminue légèrement pour favoriser un peu plus la marche.



Répartition modale



63% des usagers des transports en communs sont des scolaires ou des étudiants



Près de **90%** des déplacements transfrontaliers se font en voiture

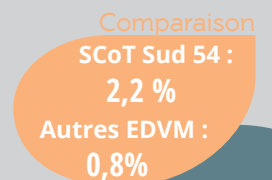


8 670 déplacements intermodaux chaque jour combinent plusieurs modes de

transport, soit **1,4%** des déplacements totaux.

Environ **5 000** personnes sont concernées par ce type de déplacement.

1/3 des déplacements intermodaux se font depuis ou vers le Luxembourg.



Les déplacements intermodaux désignent ici les déplacements qui nécessitent au moins deux modes de transport mécanisés.

Moins de **3 000** personnes pratiquent quotidiennement le

covoiturage,

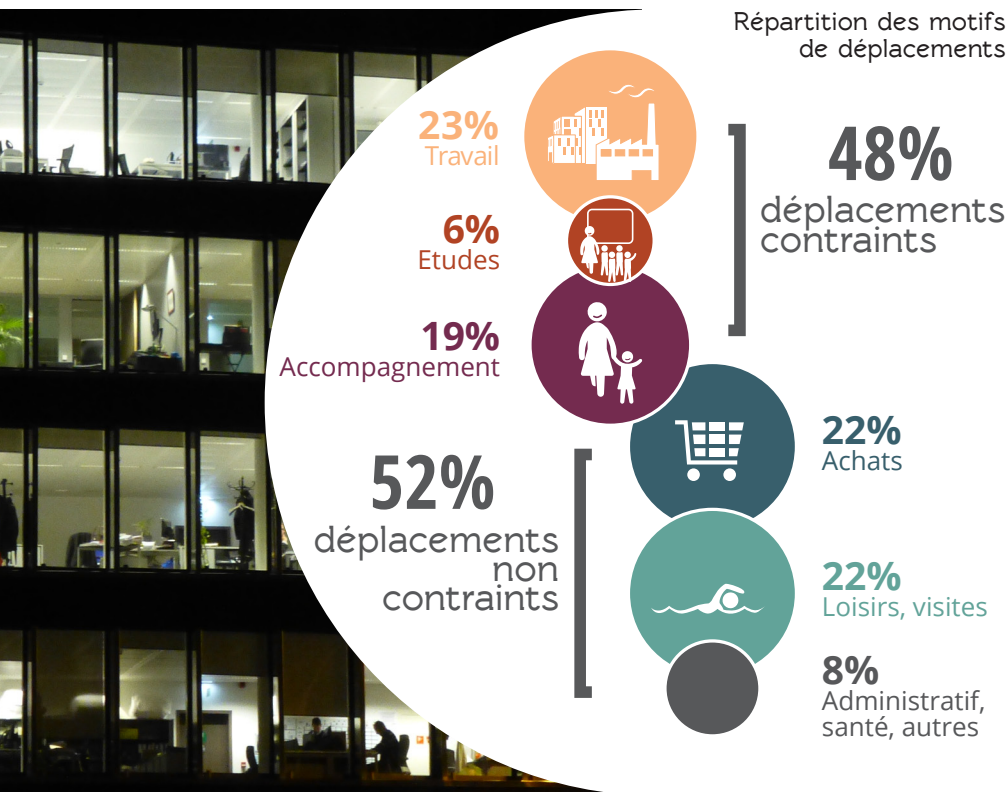
soit **4%** des actifs et étudiants de 18 ans et plus qui habitent sur le territoire.

Les 18% restant n'y ont recours qu'occasionnellement.

78% ne le pratiquent jamais

Pourquoi se déplacent-ils ?

Une grande diversité de motifs



Pendant combien de

Le temps réel de déplacement, voire les distances, sont difficiles à évaluer. La méthode de calcul habituelle dans les EDVM ne prend pas en compte les personnes qui sortent du périmètre de l'enquête.

Compte tenu de la spécificité du territoire (fait transfrontalier, forte attractivité des agglomérations messine et thionvilloise) et de l'importance des flux d'échanges, nous avons décidé de proposer une autre méthode de calcul qui englobe l'ensemble des déplacements hors promenade et tournée professionnelle, mais incluant tous les déplacements effectués sur les territoires voisins.

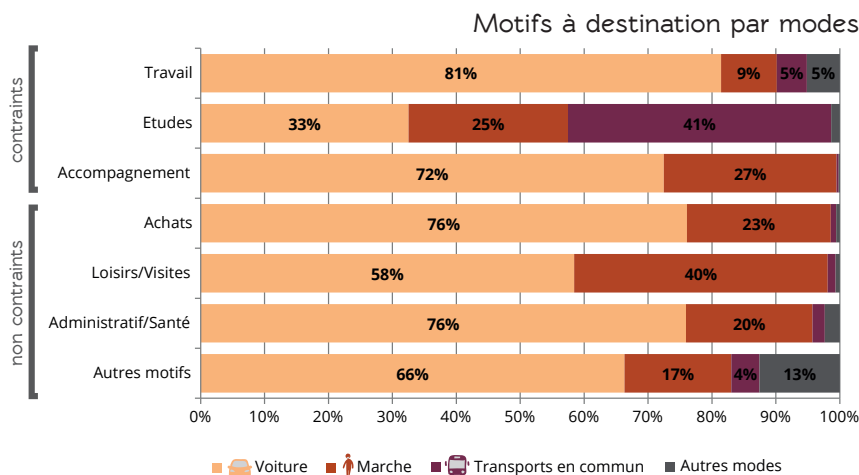
* Le motif combiné correspond au regroupement des motifs par « origine » et « destination », par exemple domicile-travail, domicile-achats... Les déplacements dont l'origine et la destination ne sont pas le domicile sont classés comme des déplacements « secondaires ».

Quel motif, pour quel mode ?

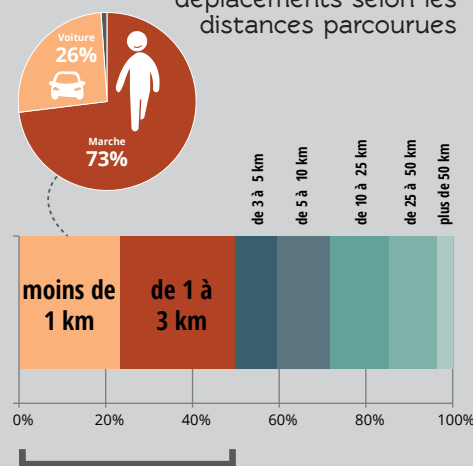
Le motif de destination désigne l'activité à laquelle la personne se rend. Les déplacements vers le domicile ne sont pas pris en compte dans l'analyse.

Ils représentent **39%** des déplacements totaux.

En dehors des motifs liés aux études où les transports en commun dominant, **la voiture arrive largement en tête quel que soit le motif de déplacement.** Les transports en commun sont quasiment absents de tous les motifs non contraints.



Répartition des déplacements selon les distances parcourues



50% des déplacements font moins de 3 km. Parmi ces déplacements de faible portée, une forte proportion est mécanisée. En effet, si 73% des déplacements de moins d'un kilomètre sont réalisés à pied, 26% le sont tout de même en voiture.

SCoT Sud 54
55 minutes | 22 km
Autres EDVM
60 minutes

temps et sur quelle distance se déplacent-ils ?

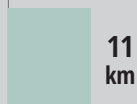
TOTAL
Cumul par jour par personne

6,5 millions de kilomètres
parcourus chaque jour



Sur une journée complète, la population passe en moyenne **77 minutes à se déplacer** et parcourt **44 km**. Le temps consacré à se déplacer atteint même les **90 minutes** si l'on ne prend pas en compte les « immobiles » dans le calcul.

Moyenne d'un déplacement
Moyenne d'un déplacement pour un travailleur transfrontalier



La **durée moyenne** d'un déplacement est de **20 minutes** et sa **distance** de **11 km** mais ces chiffres varient en fonction des modes et des motifs.



Motifs combinés *

Domicile - Travail
Domicile - Etudes
Domicile - Accompagnement
Domicile - Autre
Secondaires



Le **travail** est le motif qui occasionne les **temps** et les **distances** de déplacement les **plus longs**.

SCoT Sud 54
24 minutes
12 km



Les autres déplacements se font sur des distances plus courtes car sur une **aire géographique plus proche du domicile**.



Excepté pour les déplacements liés au travail, les temps de transport n'excèdent jamais **30 minutes** et les distances restent proche de **10 km**, voire moins.

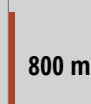


Modes de transport

Train ou car
Voiture
Transports urbains
Vélo
Marche



Les déplacements en **transports urbains** sont ceux qui occasionnent les **temps** et les **distances** les plus **grands**.

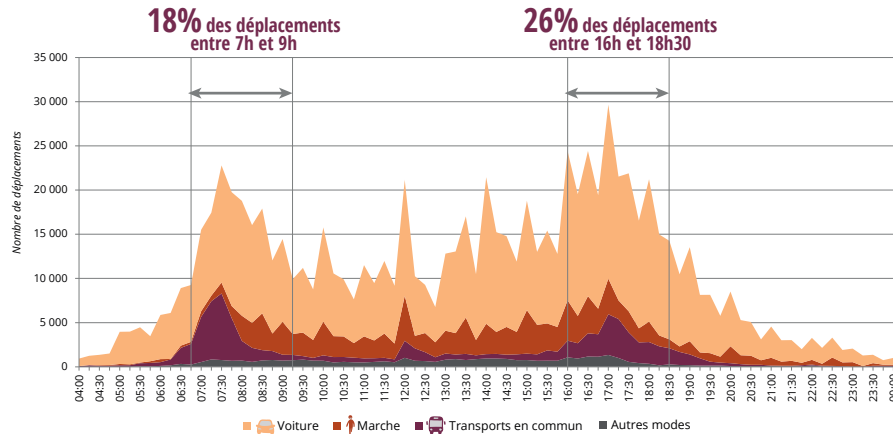


*L'exploitation standard CERTU classe en « transports urbains » les réseaux TGL, Citéline, ainsi que l'ensemble des autres réseaux urbains (Metz, Luxembourg-Ville, ...).
Les autres réseaux (TER, TED, TIM, CFL et les lignes transfrontalières) sont considérés comme du transport interurbain, et rassemblés ici sous l'appellation « Train ou car ».*

Quand se déplacent-ils ?

Les deux heures de pointes « traditionnelles » se dégagent entre 7h et 9h00 et entre 16h et 18h30. On observe également des pics qui encadrent les heures du repas de midi. Les besoins de déplacements sont faibles en début de matinée et en soirée puisque plus de **94% des déplacements ont lieu entre 6h30 et 19h30**.

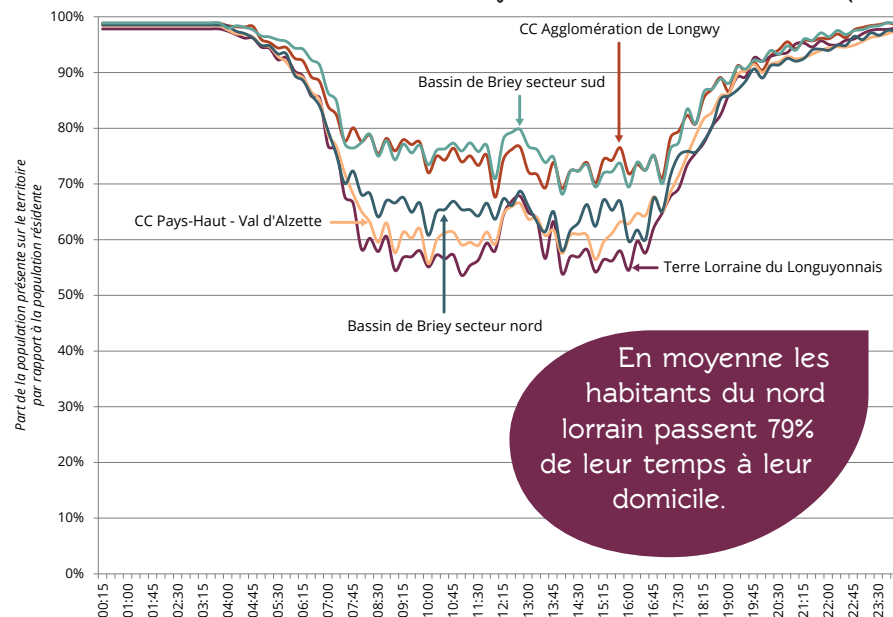
Rythme des déplacements par modes



La population présente sur le territoire varie au fil de la journée. On voit (sur le graphique ci-dessous) que quel que soit le secteur géographique, le nombre d'entrées est inférieur à celui des sorties. Ainsi, **l'ensemble de la Lorraine Nord se vide au cours de la journée**. Ce phénomène est très marqué sur la T2L, la CCPHVA et le nord du Bassin de Briey.

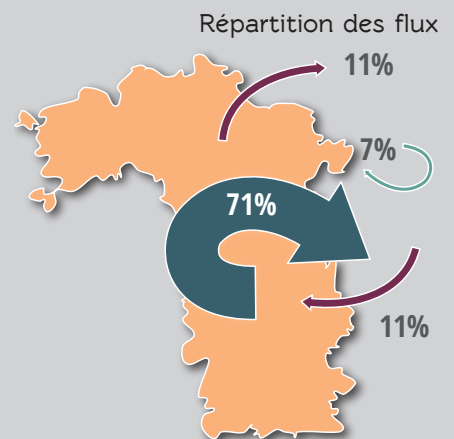
Les territoires les plus urbanisés sont ceux qui se vident le moins, à l'exception de la CCPHVA sur laquelle le fait transfrontalier occasionne un nombre de sorties du territoire important au cours de la journée.

Rythme de vie des territoires (D5*)



* voir carte page 2

Où vont-ils ?



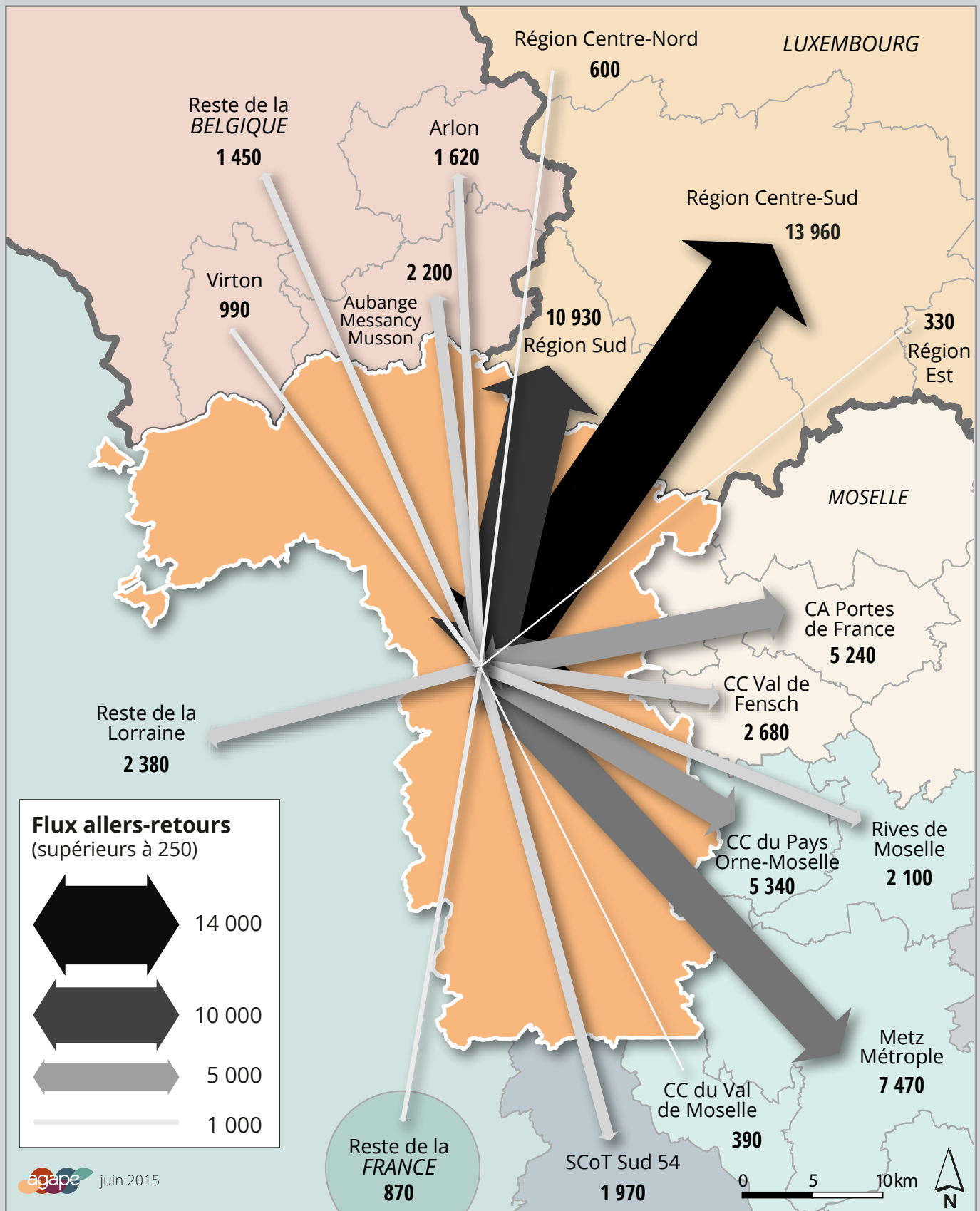
Sur les 590 000 déplacements réalisés chaque jour par les habitants, **71% sont des déplacements internes** au territoire d'étude, soit plus de 418 000 déplacements.

Ces chiffres dénotent un assez **fort degré de dépendance du territoire** qui ne parvient pas à satisfaire les besoins de ses habitants, puisque à titre de comparaison, la part des déplacements internes dans les EDVM est en général supérieure à 80%.

Une forte attractivité du Luxembourg et des agglomérations thionvilloise et messine

Plus de **50% des flux sortants partent vers l'étranger**. Ainsi, le Luxembourg est la première destination, juste devant le « reste de la Moselle » (Moselle hors CCPHVA). Les relations avec le reste de la Meurthe-et-Moselle sont très faibles.

On compte près de **33 000 déplacements vers la Belgique** et le **Luxembourg** tous les jours dont près des **2/3 sont liés au travail**.



On compte chaque jour environ 65 500 allers-retours entre le territoire et l'extérieur de celui-ci.

Les flux d'échanges avec le Luxembourg se répartissent assez équitablement entre la région Centre-Sud, qui abrite Luxembourg-Ville, et la région Sud.

Pour les flux d'échanges avec la Moselle (hors CCPHVA), on voit une concentration assez forte sur Metz-Métropole.

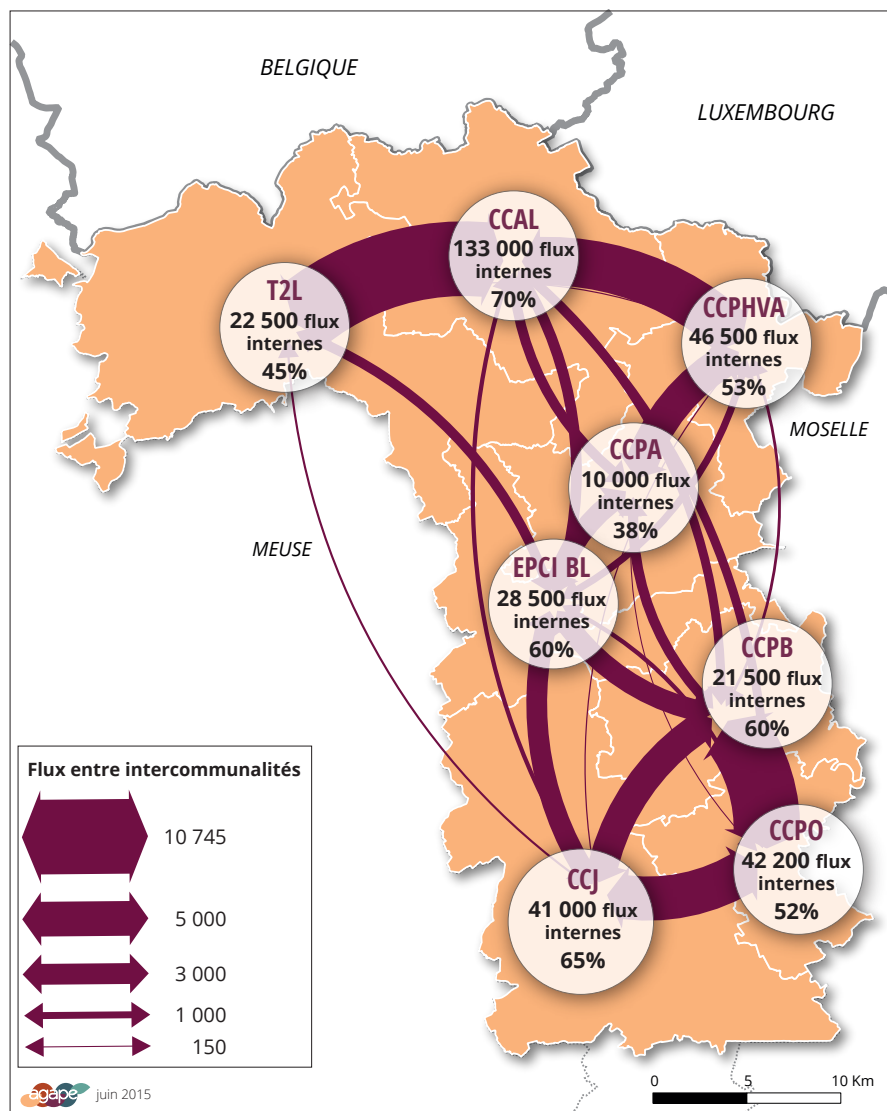
Des flux assez cloisonnés entre le nord et le sud

Les flux internes au territoire d'étude s'organisent essentiellement au sud autour des Communautés de Communes du Pays de Briey, du Jarnisy et de la Vallée de l'Orne, et au nord autour de celle de l'Agglomération de Longwy. Si les liens entre « l'extrême nord » et « l'extrême sud » apparaissent comme assez faibles, on note tout de même des liens intermédiaires assez significatifs entre la CCPA et la CPHVA, par exemple, ou encore entre l'EPCI BL et la CCPB.

Une majorité des flux qui restent internes aux EPCI

Les résidents des différents EPCI réalisent plus de la moitié de leurs déplacements au sein de leur intercommunalité, hormis ceux de la CCPA (38% des déplacements des résidents) et de la T2L (45%). C'est sur la CCAL que les déplacements internes sont les plus importants (70% des flux).

Répartition des flux internes et entre intercommunalités



à retenir...

590 000 déplacements / jour en Lorraine Nord dont **407 000 en voiture** et **28 000 en transports en commun**

3,8 déplacements / jour / personne

77 minutes par jour à se déplacer (budget-temps)

31 minutes la durée moyenne d'un déplacement **domicile-travail**

71% des déplacements sont **internes** à la Lorraine Nord

69% des déplacements sont effectués en **voiture**, **24%** à pied et **5%** en **transports en commun**

23% de **déplacements secondaires** (déplacements qui n'ont le domicile ni comme origine, ni comme destination)

86% des ménages possèdent au moins **une voiture**

76% des habitants déclarent ne jamais utiliser les **transports en commun**

14% de la population enquêtée n'effectue **aucun déplacement**

36% des déplacements en **voiture** se font sur des distances **inférieures à 3 km**