



SCHÉMA DES MODES DOUX

Haucourt-Moulaine

REVUE DE PROJET

#1

Agglomération du
Grand Longwy
63 645 habitants (2022)

Haucourt-Moulaine
3 483 habitants (2022)

Temporalité : 6 mois à 1 an

Points forts

- Les nombreuses réponses au questionnaire marquent l'intérêt des habitants pour le projet.
- Le rendu sous forme de carte interactive permet une grande précision des informations.

Points faibles

- La mobilisation des habitants a été difficile pour les ateliers en présentiel.
- La synthétisation des données du questionnaire a été complexe au vu du nombre de réponses.



Dans le cadre de la transition écologique l'utilisation des modes de transports doux ou actifs est de plus en plus encouragée. Le territoire du Grand Longwy hérite de situations urbaines parfois difficiles et d'une dépendance à la voiture encore très présente et renforcée par sa frontière avec le Luxembourg.

Si l'Agglomération du Grand Longwy participe à la valorisation des modes doux en aménageant des pistes cyclopédestres qualitatives en cœur d'agglomération, comment les communes hors de la zone urbaine dense peuvent-elles organiser un réseau cyclable adapté à leurs habitants ? C'est pour répondre à cette attente que la commune de Haucourt-Moulaine a engagé un projet de schéma des modes doux en concertation avec ses habitants.

Objectifs du projet :

- 1) Etablir une stratégie pour améliorer les déplacements en incitant à la mobilité active,
- 2) Sécuriser les itinéraires principaux et
- 3) Connecter les quartiers du centre, de Saint-Charles et de Moulaine aux pôles générateurs de déplacements (écoles, équipements, parcs...)

Cette stratégie permettra d'avoir une vision à long terme sur les aménagements, et de proposer un cadre de vie qualitatif et attractif pour les habitants. Ce travail a été restitué sous deux formes :

- Un ensemble de 3 cartes, une par quartier, figurant les propositions et les illustrations des stationnements proposés.
- Une cartographie digitale (lizmap) (vue page 3).

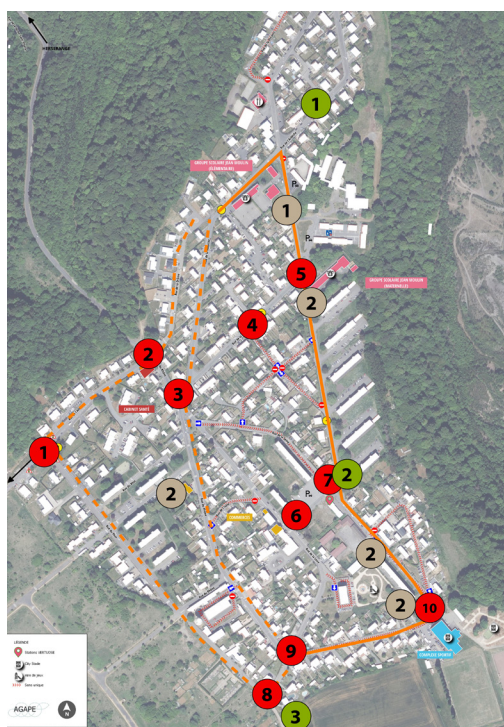


• PHASE DIAGNOSTIC

Un premier diagnostic a été effectué par l'AGAPE. Un travail de photographie et de relevé sur le terrain a permis de déterminer des premiers points dangereux et itinéraires prioritaires.

Ce travail (cartographie ci-contre), a été présenté et revu par les élus. Dans une démarche de maîtrise d'usage et d'adaptation des aménagements aux usagers, la commune nous a ensuite aidés à organiser la concertation des habitants et usagers des écoles de la commune.

► *Carte diagnostic des voiries et points d'alerte (AGAPE)*



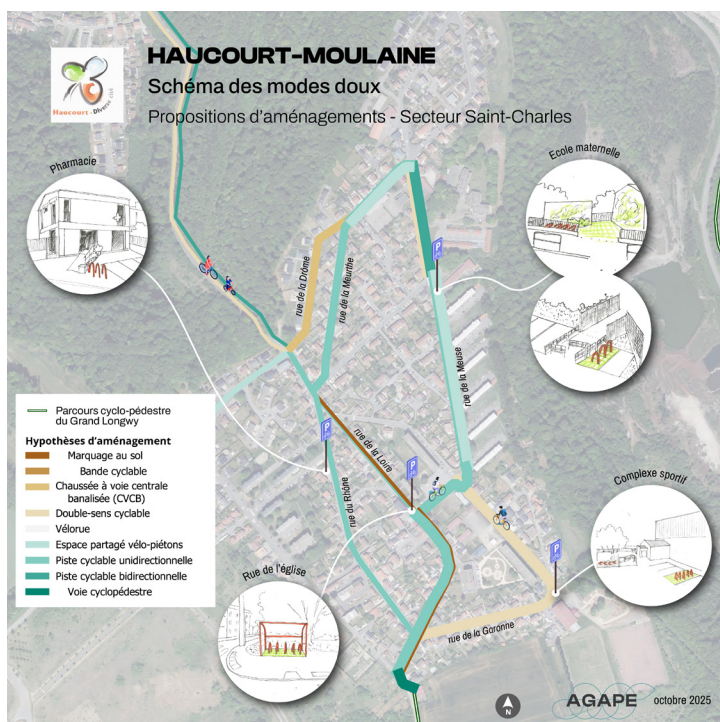
- 1 Entrées de ville dangereuses
- 2 Priorités à droite pas respectées, dangereux malgré le réaménagement
- 3 Décrochages voiture dangereux: vélo qui doit se déplacer en file route, beaucoup passent sur le tr
- 4 Parents qui se stationnent sur la route avant/après école.
- 5 Priorités à droite toujours difficiles/pas faites
- 6 Manque de visibilité
- 7 Croisement dangereux à la sortie la voie cyclable
- 8 Problème de visibilité
- 9 Vélos à contresens (même si auto ressentie comme danger pour les conducteurs)
- 10 Boucle lotissement calme
- 1 Bonne visibilité (contredit 77)
- 2 Voie sans circulation voiture
- 1 Possibilité de fermeture de la rue horaires d'arrivée et de départ de exemple avec plots montants et descendants au Luxembourg, avec barrières classiques ou avec des personnes dédiées.
- 2 Stationnements : Salle de sport, i (visibilité), pharmacie, commerce maternelle extérieur pour les parents viennent chercher leurs enfants i

• PHASE CONCERTATION

La phase de concertation avec les habitants s'est déroulée en deux temps :

- Un temps d'échange avec les parents et la police autour d'une carte et de photos. a permis de confirmer et de compléter le diagnostic, en repérant les itinéraires préférés par les parents et les problèmes quotidiens.
- Un questionnaire a été élaboré sur le même sujet Afin de toucher un plus grand nombre d'habitants et a reçu 137 réponses soit 9.4% des ménages ou 3.9% de la population.

► *Compte rendu de l'atelier participatif (AGAPE)*

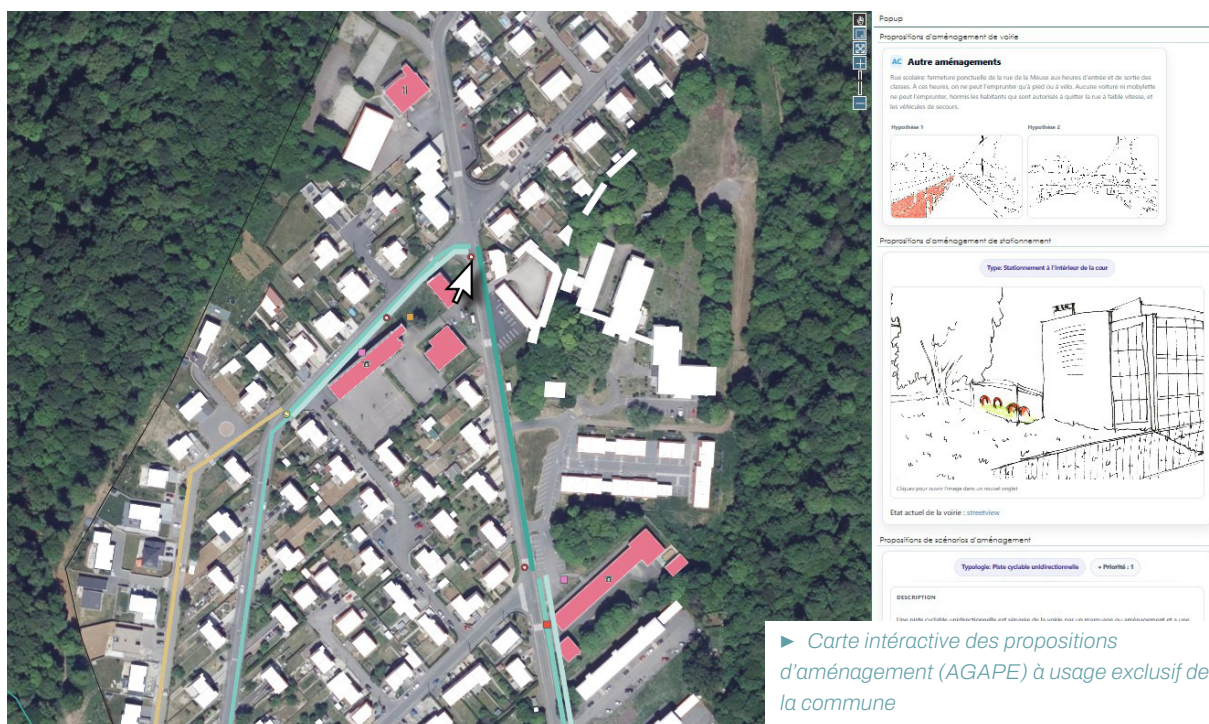


• PHASE CONCEPTION

En tenant compte des informations collectées, des hypothèses ont été proposées pour sécuriser les itinéraires majoritairement empruntés par les cyclistes.

Ces propositions comprennent des hypothèses de modification des voiries, la localisation de stationnements vélo et l'aménagement de croisements dangereux.

► *Cartographie des propositions d'aménagement (AGAPE)*



► *Carte interactive des propositions d'aménagement (AGAPE) à usage exclusif de la commune*



© AGAPE

Pilote du projet

- Yasmine ARROUB, Chargée d'études Mobilité et Planification

Rédaction et infographie

- Andy NAUD, Chargé d'études Projets Urbains et Infographie
- Virginie LANG-KAREVSKI, Chargée d'études Infographie et Communication

Contactez-nous

**Agence d'Urbanisme
et de Développement Durable
Lorraine Nord**

Espace Jean Monnet
Bâtiment Eurobase 2
F-54810 LONGGLAVILLE
Tél : (+33) 03 55 26 00 10
agape@agape-lorrainenord.eu
www.agape-lorrainenord.eu