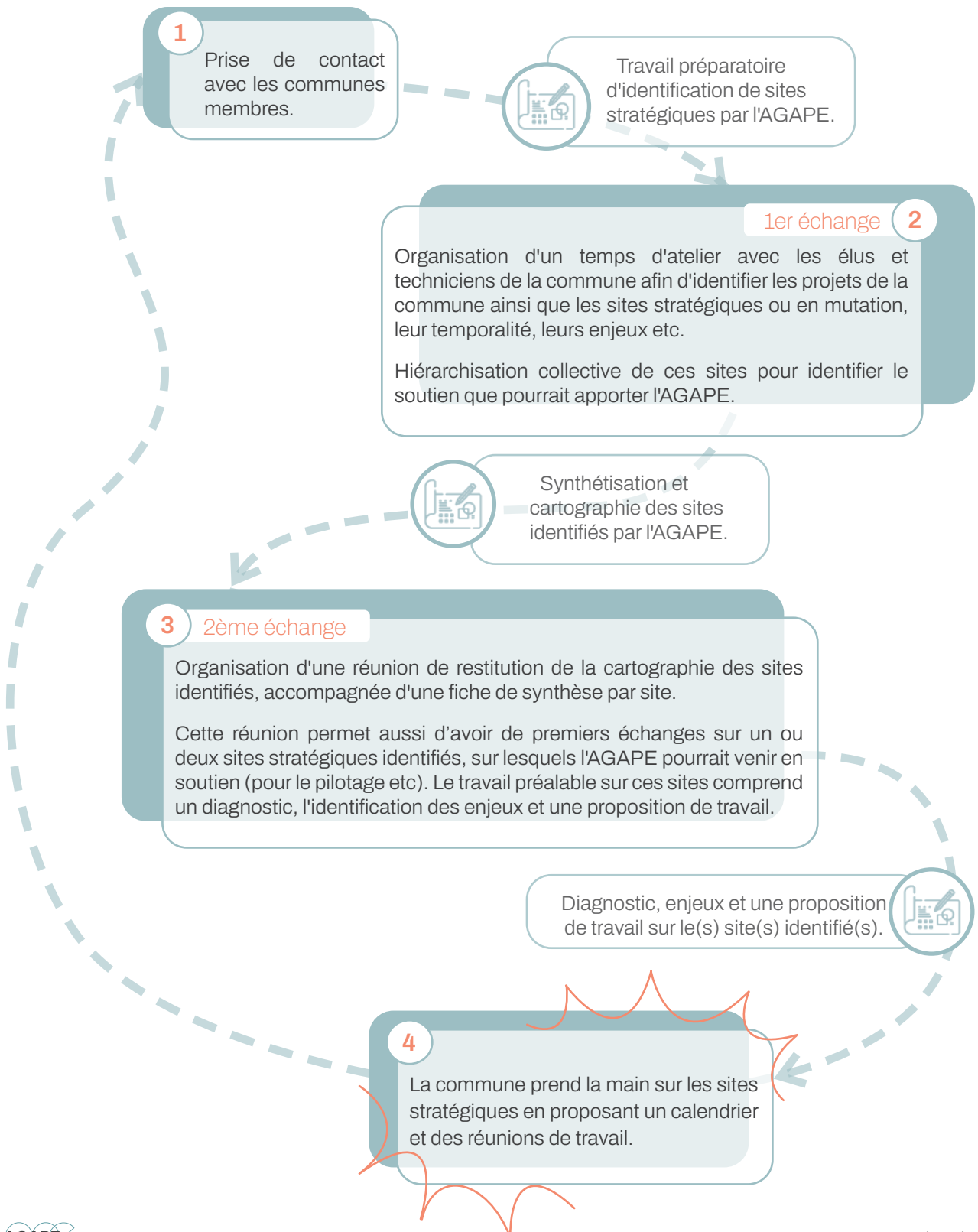


• ÉTAPES D'ÉLABORATION DES SCHÉMAS OPÉRATIONNELS COMMUNAUX



• CARTOGRAPHIE OPÉRATIONNELLE

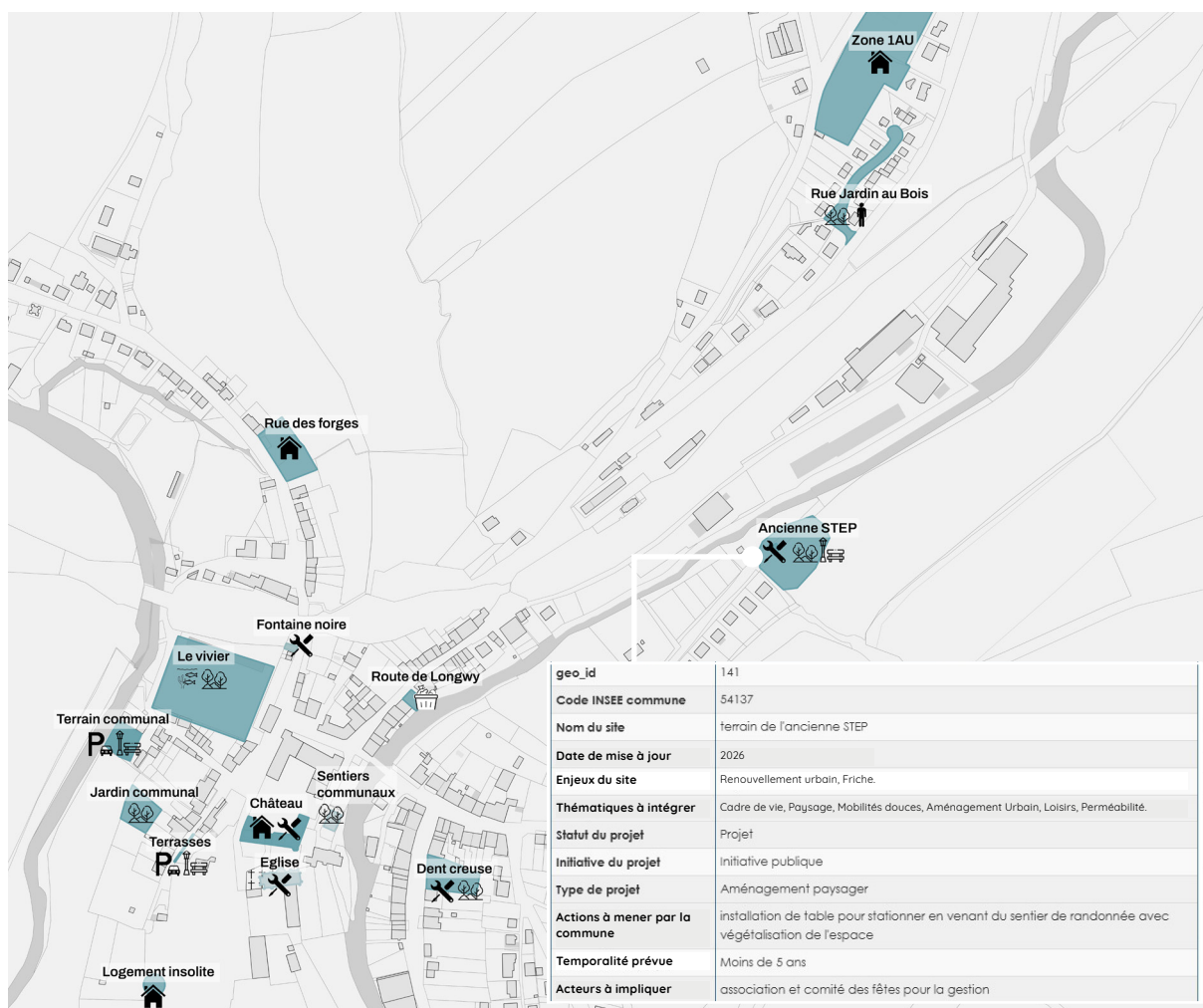
Elus

Une carte imprimable au format A3 et une impression au format A0 sont fournies aux communes, comme trace du travail effectué, accompagnée des fiches synthétiques des sites. La cartographie est un outil de mémoire et de communication sur les projets prioritaires de la commune et leur temporalité.

Techniciens

Les informations recueillies sur les sites stratégiques de la commune sont rendues disponibles sur une cartographie interactive en ligne. Cette cartographie Lizmap peut être liée au site de la commune sur demande. Elle permet de joindre des fonds réglementaires (PLU(I), cadastre ...) aux informations liées à chaque site :

- Temporalité du projet
- Enjeux du site
- Thématiques à intégrer au projet
- Actions à mener par la commune
- Acteurs à mettre autour de la table



▲ Hypothèse de présentation de la cartographie et des informations disponibles sur le Lizmap (AGAPE)



© AGAPE

Pilotes du projet

- ▶ *Yasmine ARROUB, Chargée d'études Mobilité et Déplacements*
- ▶ *Andy NAUD, Chargé d'études Projets Urbains et Infographie*

Infographie et mise en page

- ▶ *Andy NAUD, Chargé d'études Projets Urbains et Infographie*

Contactez-nous

**Agence d'Urbanisme
et de Développement Durable
Lorraine Nord**

Espace Jean Monnet
Bâtiment Eurobase 2
F-54810 LONGGLAVILLE
Tél : (+33) 03 55 26 00 10
agape@agape-lorraineord.eu
www.agape-lorraineord.eu